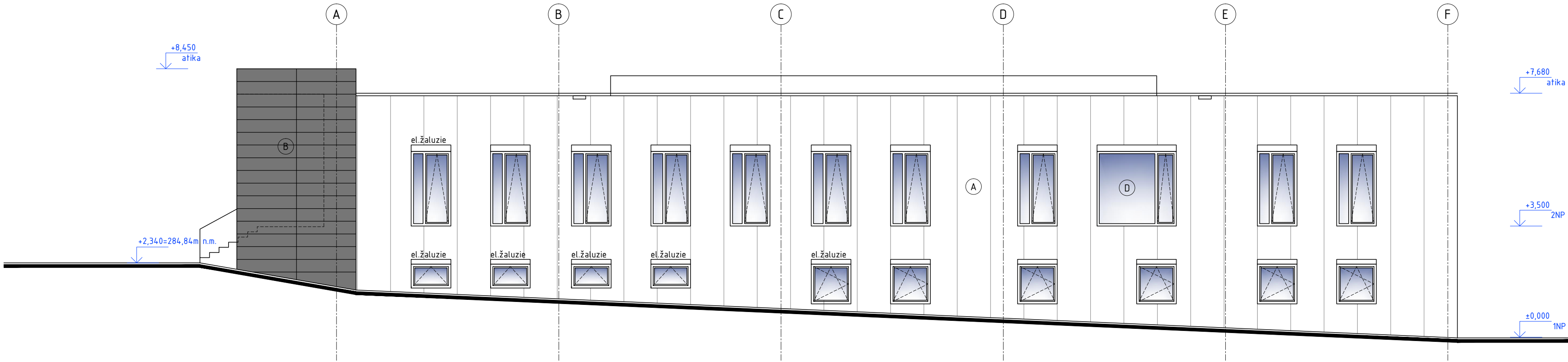
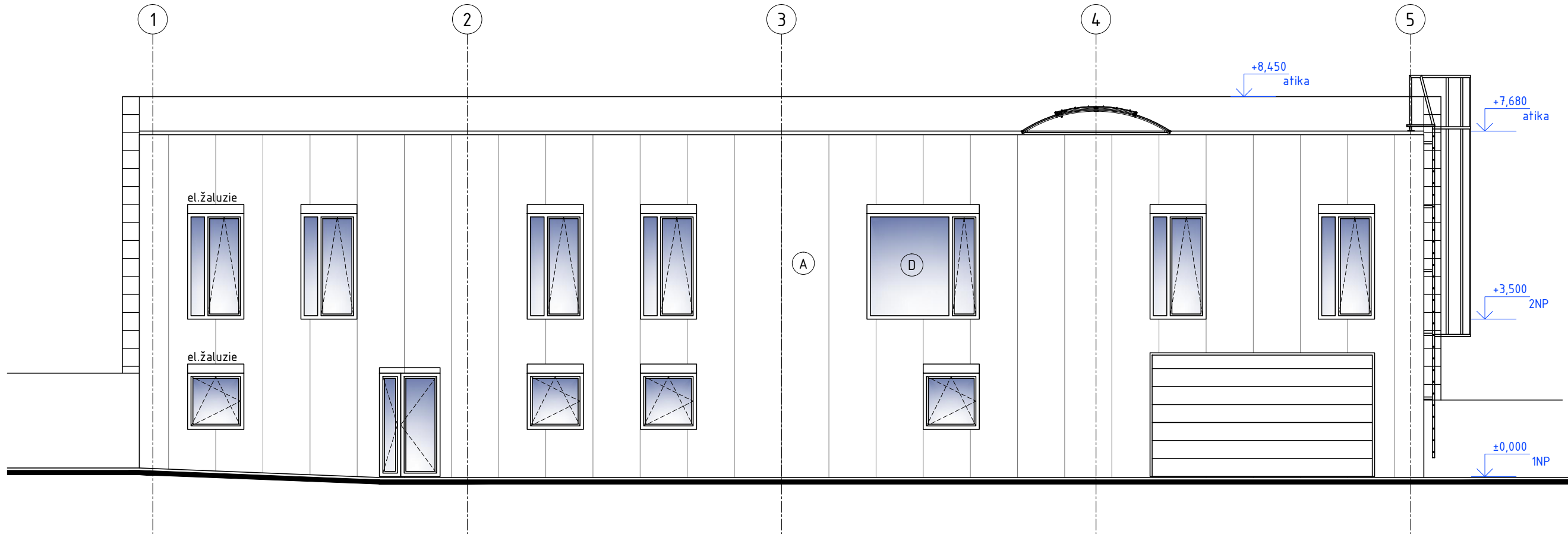


POHLED ZÁPADNÍ



POHLED JIŽNÍ



LEGENDA

- A FASÁDNÍ PUR PANELY
- B FASÁDNÍ PANELY Z LAKOVANÉHO POZINKOVANÉHO PLECHU
- C PROSKLENÁ STĚNA Z HLINÍKOVÝCH PROFILŮ
- D OKNA Z PLASTOVÝCH PROFILŮ
- E SEKČNÍ VRATA
- F SOKLOVÁ OMÍTKA

POZN. BAREVNOST FASÁDY A FASÁDNÍCH PRVKŮ BUDE UPŘESNĚNA PŘED REALIZACÍ ARCHITEKTEM

±0,000= 282,50 m n.m. B.p.v.

|   |   |                          |
|---|---|--------------------------|
| architekt   | Ing.arch. L.Tecel                                       | PROJEKTANT ČÁSTI PD:     |
| zodp. projektant  | Ing.R.Vrba  | Ing.Roman VRBA           |
| vyracoval   | Ing.R.Vrba  | Hvozdecká 3, Brno 635 00 |
| Obec:   | Popůvky   | Kraj: Jihomoravský       |
| Investor:   | POWERBRIDGE spol. s r.o., Vintrova 262/9, 66441 Popůvky |                          |
| Název stavby:   |   | formát x A4              |
| NOVOSTAVBA ADMINISTRATIVNĚ VÝROBNÍHO<br>OBJEKTU POWERBRIDGE POPŮVKY, parcela č. 1624/59 |   | datum 23.4.2017          |
|   |   | stupeň DPS               |
|   |   | č. zakázky               |
| Název výkresu:  |   | arch. č.                 |
| POHLED ZÁPADNÍ A JIŽNÍ  |   | měřítko: 1:100           |
|   |   | č. výkresu: D1.07        |